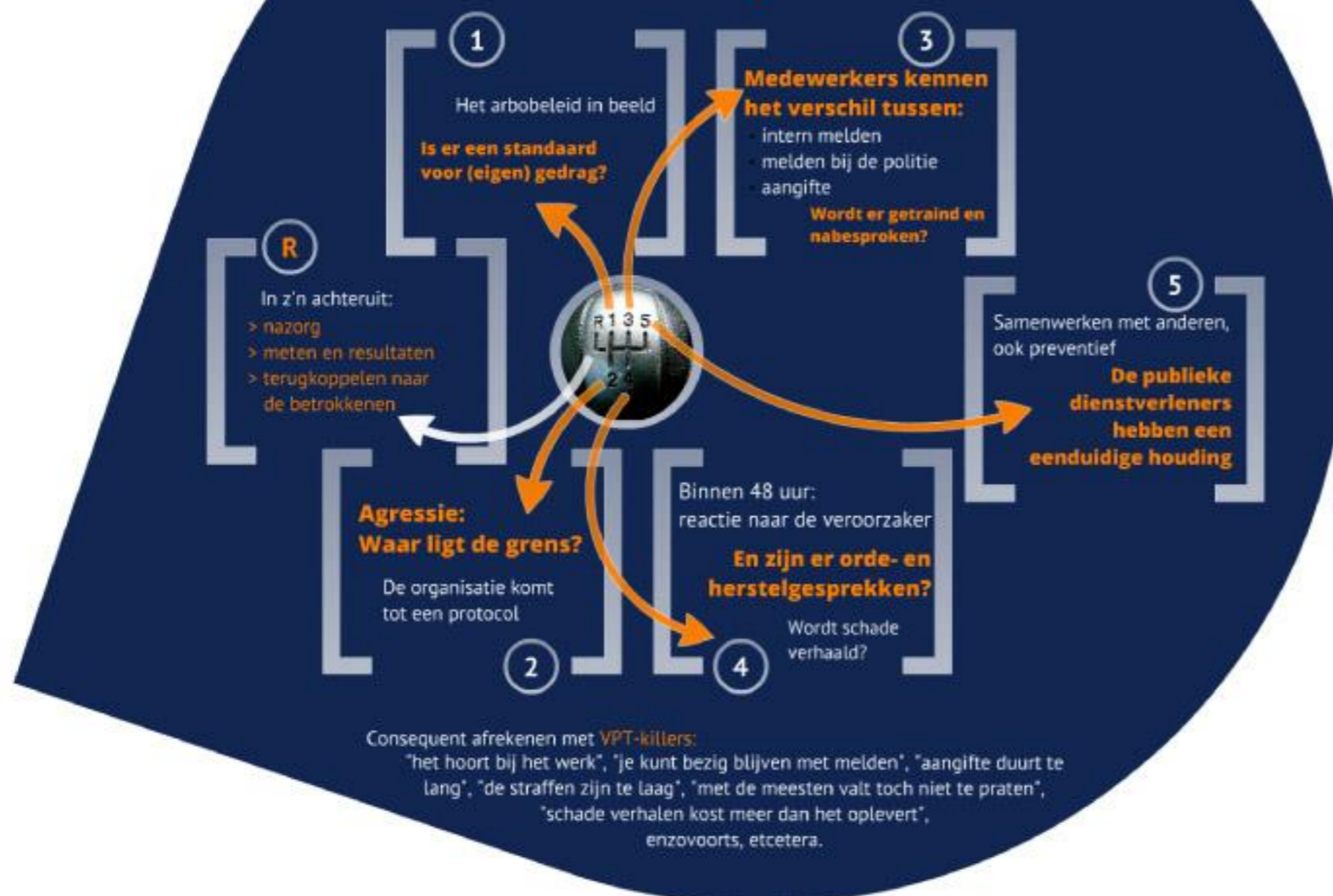


# Doorschakelen naar een Veilige Publieke Taak



## LEGENDA

Geen VPT beleid/agressieprotocol

Schakel 1

Schakel 2

Schakel 3

Schakel 4

Schakel 5



## Uitleg Schakelmodel

### Schakel 1

Is het arbobeleid in beeld? Is er een standaard voor eigen gedrag? Zo ja, dan voldoet men aan schakel 1. Ga door naar schakel 2.

### Schakel 2

Schenkt het arbobeleid ook aandacht aan agressie? Is er een grens gesteld aan agressief gedrag? Is het duidelijk hoe de organisatie handelt bij een gewelds- of agressie-incident? Zo ja, dan voldoet men aan schakel 2. Ga door naar schakel 3.

### Schakel 3

Melden de medewerkers incidenten intern? En weet men het verschil tussen intern melden, muteren bij de politie of aangifte doen? Deze stap is cruciaal. Een duidelijk registratiesysteem zorgt voor een helder inzicht in incidenten, waardoor men adequate maatregelen kan treffen. Daarbij is het van belang dat medewerkers getraind worden.

Voldoet men hieraan? Zo ja, ga door naar schakel 4.

### Schakel 4

Schakel 1 t/m 3 staan in het teken van de interne organisatie. Maar hoe is de reactie naar de dader? Wordt er bij een incident gereageerd naar de dader? Zijn er orde- en herstelgesprekken? Wordt de schade verhaald? Zo ja, ga naar schakel 5.

### Schakel 5

Samenwerking met anderen, zoals ketenpartners als het OM en de politie. Verloopt deze goed?

### In z'n achteruit

Het is niet de intentie om zo snel mogelijk op te schakelen. Soms is het ook van belang om het VPT-beleid te evalueren. Wat gaat goed? Wat zijn de behaalde resultaten?